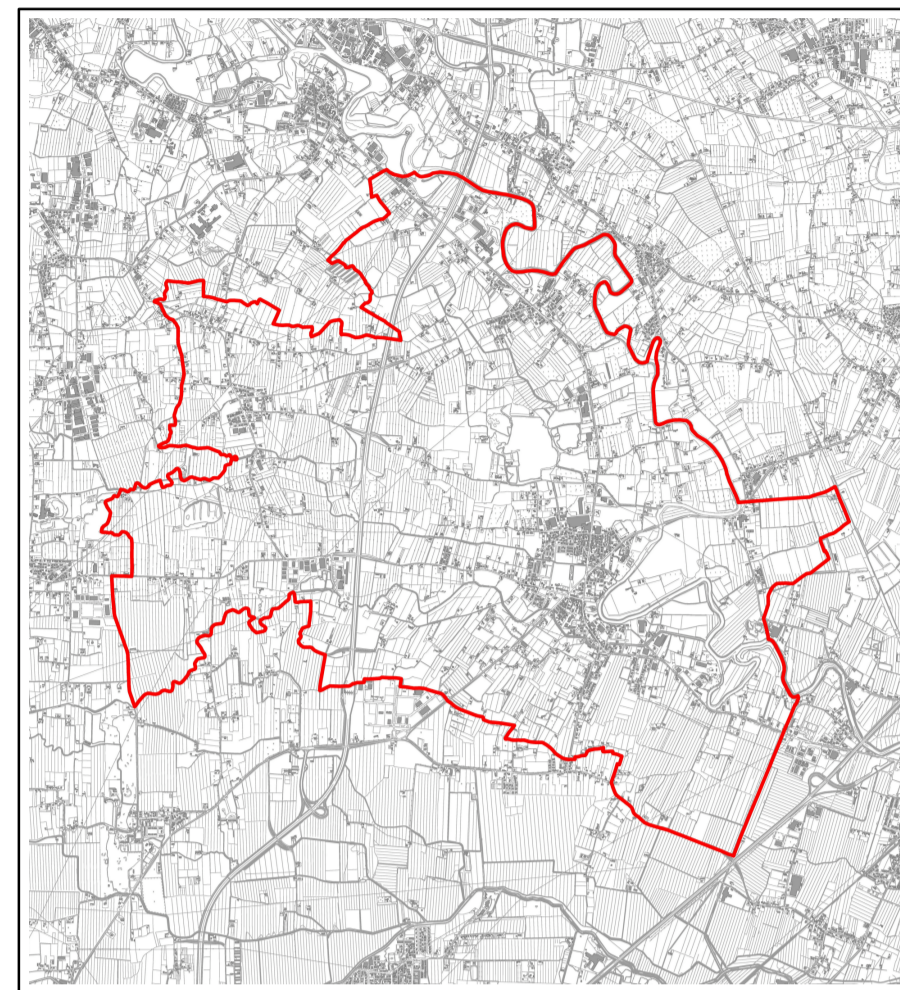


INQUADRAMENTO TERRITORIALE
Infrastrutture e vincoli



Scala: 1:20.000

Prof. n. CASAS002

Data:
Redatto:
Verificato:
x min 1.747.830
y max 5.065.930
x max 1.767.290
y min 5.049.330

Progettati:
Dott. Ugo B. Girometta
Dott. Ugo Di Iorio
Consulenti:
Dott. Ag. Fernando Pellizzari
Dott. Giorgio Sica Tomo
Collaboratori:
Dott. Ugo Lisa De Gasperi
Dott. Ugo Vittorio Pizzari
Dott. Ugo Sabino Lugato
Ing. Emilio Lovatelli
Geom. M. Pasoli



Adottato: Il Segretario
Approvato: Il Sindaco
CASA002 - Inquadramento territoriale - progetti elaborati PAT - Inquadramento territoriale - 4 copie - 04/01/2005 - 05/01/2005 - 05/01/2005 - 05/01/2005
CASA002 - Inquadramento territoriale - progetti elaborati PAT - Inquadramento territoriale - 4 copie - 04/01/2005 - 05/01/2005 - 05/01/2005 - 05/01/2005

LEGENDA:

- Limite amministrativo Provinciale
- Limite amministrativo comunale
- Limite amministrativo Casale sul Sile
- Rete ferroviaria
- Stazione ferroviaria
- Tracciato autostradale
- Casello autostradale
- Strada statale e regionale
- Strada provinciale
- Tracciato Passante di Mestre
- Vialità complementare al Passante
- Elettrodoto (380 Kv)
- Elettrodoto (220 Kv)
- Elettrodoto (132 Kv)
- Fascia di rispetto degli elettrodotti
- Corso d'acqua
- Fascia di rispetto dei corsi d'acqua

