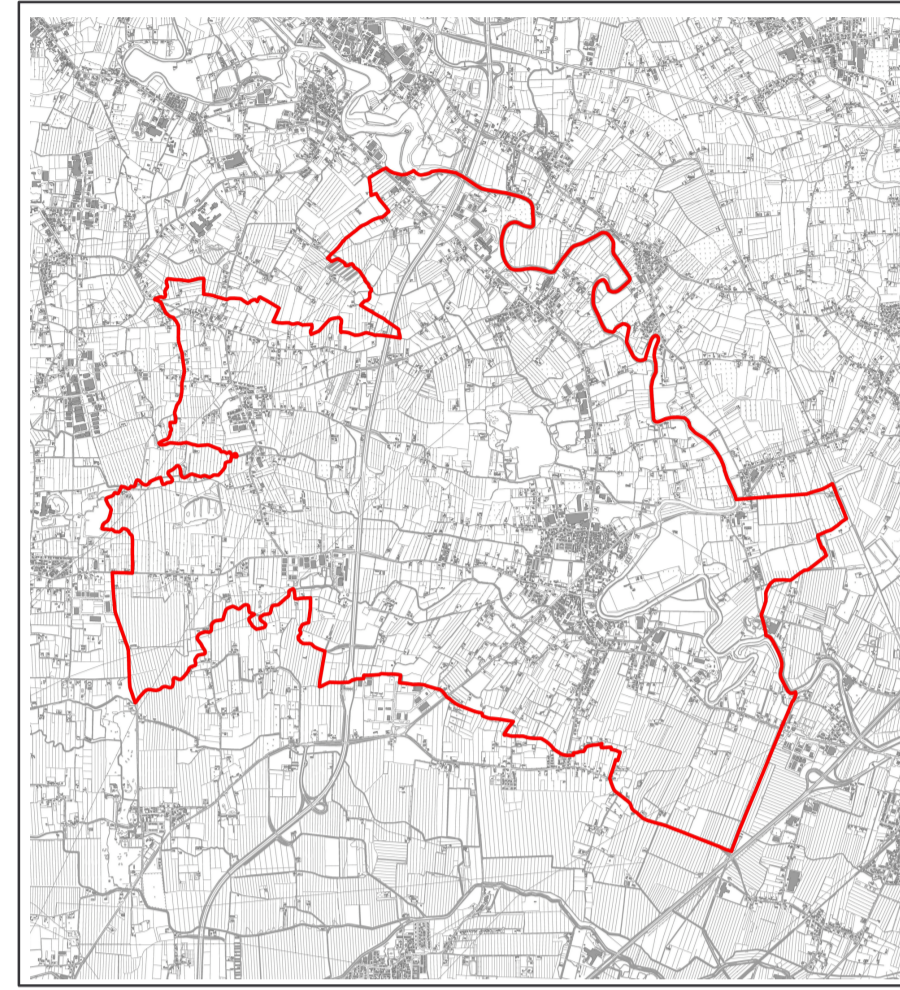


INQUADRAMENTO TERRITORIALE
Mosaico strumenti urbanistici



Scala: 1:20.000

Prof. n. CAS040502

Data:
Redatto:
Verificato:

x min 1.747.830
y max 5.065.930
x max 1.767.290
y min 5.049.330

Progettisti:
Dott. Lib. R. Girometta
Arch. Sergio Vandagna
Consulenti:
Dott. Ag. Fernando Polizzari
Dott. Diego De Rosa
Collaboratori:
Dott. Lib. Lisa De Gasperi
Dott. Lib. Vittorio Pizzi
Dott. Lib. Sabina Lucato
Ing. Emilio Loventhal
Geom. Michele Pessot



Adottato: Il Segretario
Approvato: Il Sindaco

CA040502 - Inquadramento territoriale - progetto urbanistico PAT01 - inquadramento territoriale - 3a ed. 01 - 21.06.2005 - 10/06/2005
CA040502 - Inquadramento territoriale - progetto urbanistico PAT01 - inquadramento territoriale - 3a ed. 01 - 21.06.2005 - 10/06/2005

- LEGENDA:**
- Limite amministrativo provinciale
 - Limite amministrativo comunale
 - Limite amministrativo Casale sul Sile
 - Centro storico
 - Zona residenziale
 - Zona produttiva
 - Zona commerciale
 - Zona a servizio

