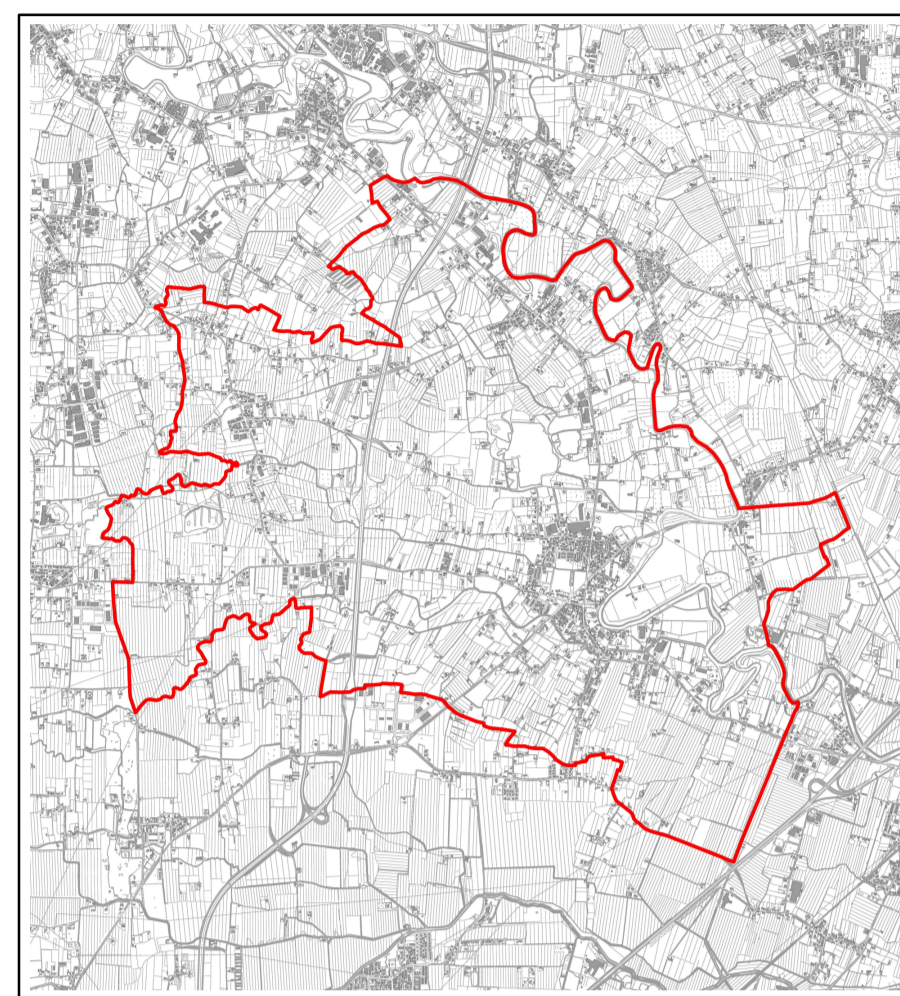


**VALUTAZIONE DI INCIDENZA AMB.**  
Inquadramento territoriale



Scala: 1:10.000

Prof. n. CASAS002

Data:

Redatto

Verificato

x min 1.753.260

y max 5.059.730

x max 1.762.990

y min 5.021.430

Progettist

Dott. Lib. Raffaele Girometta

Dott. Arch. Sergio Vendrame

Consulenti

Dott. Arch. Fernando Polzani

Dott. Geol. Enea Tomio

Collaboratori

Dott. Lib. Ugo De Gasperi

Dott. Lib. Valerio Polzani

Ing. Emilio Lorenzini

Geom. Michele Passol

VR

VR

VR

Adottato Il Segretario  
Approvato Il Sindaco  
CASAS002 - In vigore dal 11/11/2005  
CASAS002 - In vigore dal 11/11/2005

**LEGENDA:**

- Limite amministrativo Casale sul Sile
- ATO
- Limiti fisici alla nuova edificazione
- Linee preferenziali di sviluppo insediativo
- Aree di riqualificazione e riconversione
- Viabilità di progetto
- Percorsi ciclo-pedonali
- Ambiti per la formazione dei parchi e le riserve di interesse comunale
- Siti di Interesse Comunitario
- Zone a Protezione Speciale
- Corridoi ecologici principali
- Corridoi ecologici secondari

