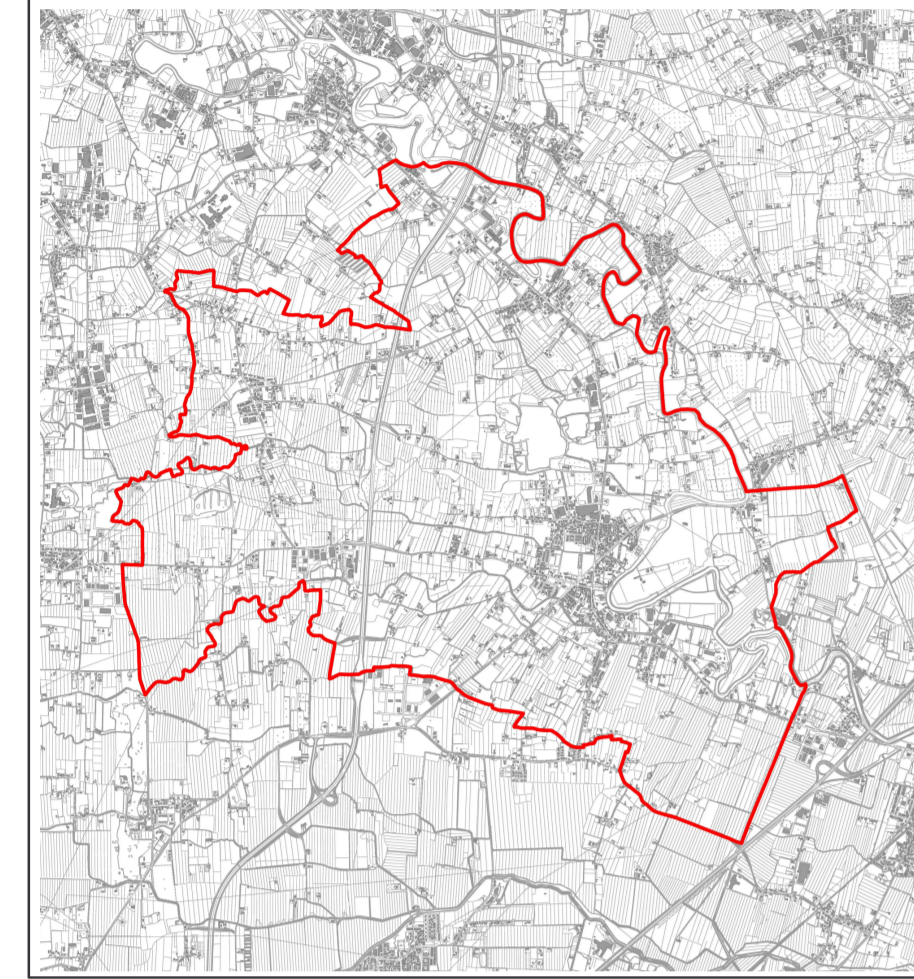


**Quadro di riferimento ambientale
per la trasformazione del territorio**



Scala: 1:20.000

Prot. n. CASAS02
Data:
Redatto:
Verificato:

x min 1.753.260
y max 5.059.730
x max 1.762.990
y min 5.051.430

Progettisti
Dott. Lib. Raffaele Giacomotto
Arch. Sergio Vandarne
Consulenti
Dott. Agr. Fernando Pellizzari
Dott. Geol. Enea Tomio
Collaboratori
Dott. Lib. Lisa De Gaspari
Dott. Lib. Valerio Polizzi
Dott. Lib. Sabrina Lupato
Ing. Erika Lowenthal
Geom. Michele Pasotti



Adottato dal Segretario
Approvato dal Sindaco

VENTO PROGETTI S.p.A.
via S. Vito 10
31044 Montebelluna (TV)
tel. 0423/811111
fax 0423/811111

- LEGENDA:**
- Confine comunale Casale sul Sile
 - Corsi d'acqua
 - Aziende agricole
 - Ambito Parco Naturale del Fiume Sile
 - Siti di importanza comunitaria
 - Allevamenti

- 1 - AMBIENTE ARIA**
- zonizzazione acustica
- Zona 1 - aree protette
 - Zona 2 - aree residenziali
 - Zona 3 - aree di tipo misto
 - Zona 4 - aree intense attività umana
 - Zona 5 - aree prevalentemente industriali
 - Zona 6 - aree esclusivamente industriali

- Fascie di rispetto elettrodotti
- Attività
- Abbigliamento
 - Alimentare
 - Carburanti
 - Carpenteria
 - Chimica
 - Commerciali
 - Imprese edili
 - Lavorazione legno
 - Materie plastiche
 - Metalmeccanica
 - Nautica
 - Pesca sportiva
 - Serramenti
 - Tipografia/lavasecco
 - Trasporti
 - Vetro
 - Stazioni radio base

- 2 - AMBIENTE ACQUA**
- Bacini idrici (in area ex cave)
 - Terreni a permeabilità limitata
 - Terreni poco permeabili
 - Terreni molto poco permeabili o praticamente impermeabili
 - Impianti di approvvigionamento
 - Scarichi
 - Rete fognatura nera
 - Depuratore / Depuratore di smesso
 - Viabilità principale
 - Distributori

- 3 - AMBIENTE SUOLO**
- Aree caratterizzate da variabilità culturale, con discreta presenza di vigneti e frutteti intervoltati a seminativi. La presenza di numerosi siepi crea una piacevole variabilità del paesaggio agrario e con visuali diversificate.
- Aree caratterizzate da variabilità culturale, con sufficiente presenza di colture arboree intervoltate a seminativi. Una sufficiente presenza di siepi genera una variabilità del paesaggio agrario e con visuali diversificati.
- Aree caratterizzate da elevata presenza di seminativi e limitata presenza di siepi che determinano un paesaggio agrario più uniforme e di limitata variabilità.
- Aree caratterizzate da elevata presenza di seminativi e quasi prive di siepi che determinano un paesaggio agrario piatto e invariato.
- Siepe
 - Area boscata
 - Cava attiva
 - Siepe di pregio
 - Albero di pregio
 - Cava non attiva utilizzata come discarica di tipo 2a

- 4 - CARTA DI SINTESI**
- Naturalità assente
 - Basso grado di naturalità
 - Medio grado di naturalità
 - Discreto grado di naturalità
 - Buon grado di naturalità
 - Elevato grado di naturalità

