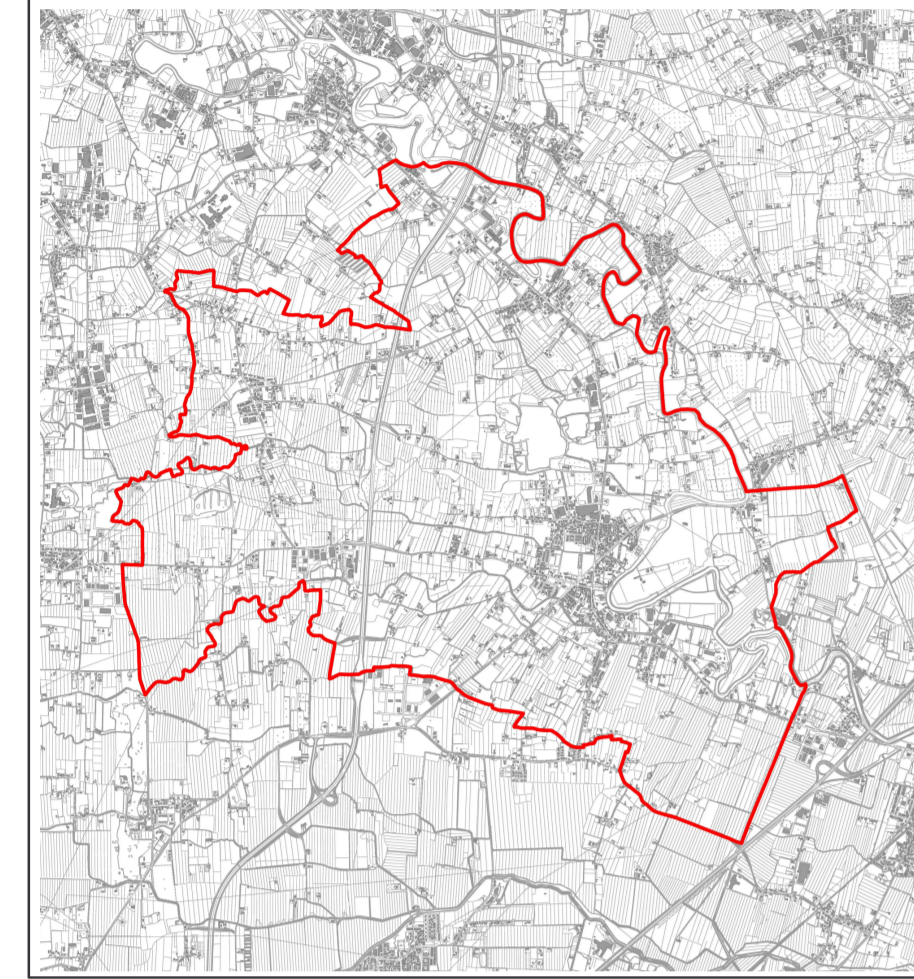


**SETTORE PRIMARIO**  
Classificazione agronomica dei terreni



Scala: 1:10.000

Prot. n. CAS40502

Data:

Redatto:

Verificato:

x min 1.753.260

y max 5.059.730

x max 1.762.990

y min 5.051.430

Progettisti:

Dott. Lib. Raffaele Giacomello

Arch. Sergio Vendramin

Consulenti:

Dott. Agr. Fernando Pellizzari

Dott. Geol. Enea Tomio

Collaboratori:

Dott. Lib. Lisa De Gaspari

Dott. Lib. Valerio Polzari

Dott. Lib. Sabrina Lupato

Ing. Erika Lowenthal

Geom. Michele Rossetti



VENTO PROGETTI s.r.l.

Via S. Vito 10/11

31044 Montebelluna (TV)

tel. 0423/811111

fax 0423/811111

www.ventoprogetti.it

CASALE sul SILE - Piano di Assetto del Territorio - Opere di Urbanizzazione - Settore Primario - 1. Classificazione dei terreni - L. 16.01.2005 - 10/05/2005

CASALE sul SILE - Piano di Assetto del Territorio - Opere di Urbanizzazione - Settore Primario - 1. Classificazione dei terreni - L. 16.01.2005 - 10/05/2005

- LEGENDA:**
- Limite amministrativo Casale sul Sile
  - Classe II - Suoli che presentano limitazioni per le colture agrarie determinate dalla tessitura, dalla mediocre permeabilità e dall'acidità nell'orizzonte superficiale.
  - Classe III - Suoli che presentano limitazioni più consistenti per le colture agrarie determinate dalla tessitura, dalla permeabilità, dall'acidità e dal contenuto in calcare nell'orizzonte superficiale

