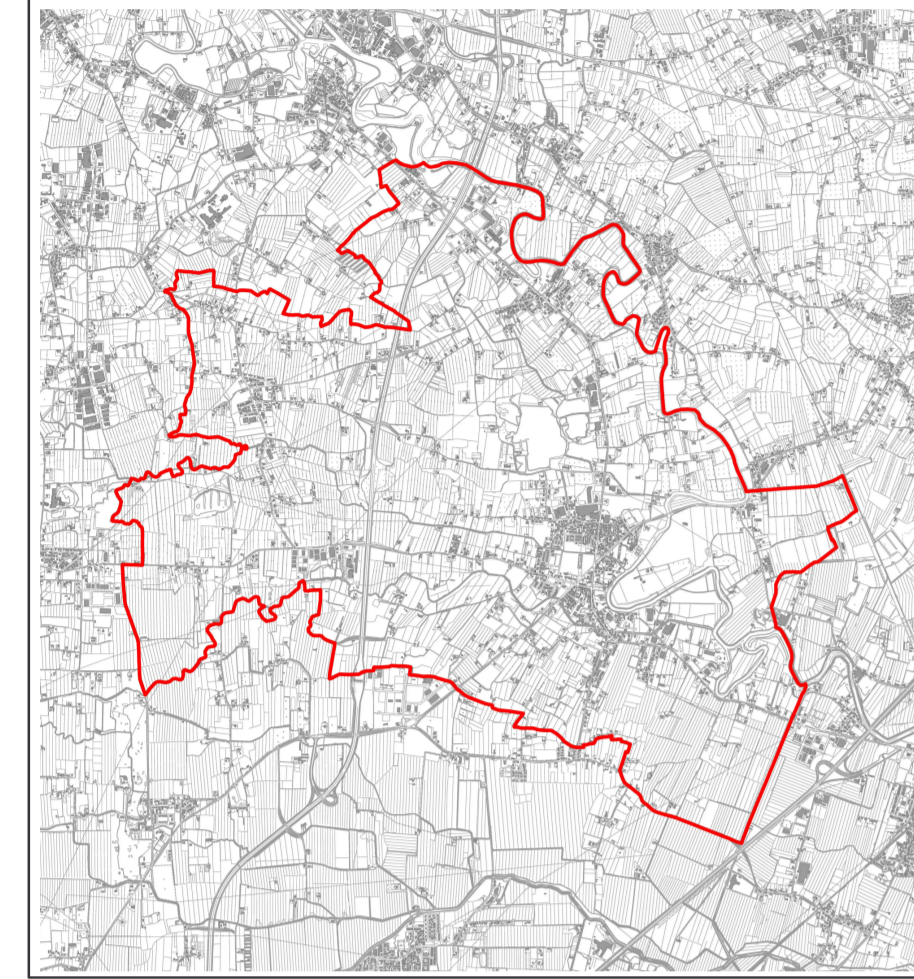


GEOLOGIA
Carta geomorfologica



Scala: 1:10.000

Prof. n. CAS40502
Data:
Redatto:
Verificato:
y min 1.753.340
y max 5.059.730
x min 1.762.990
x max 5.051.430
Progettisti:
Dott. Lib. Raffaele Giacomello
Arch. Sergio Vendramin
Consulenti:
Dott. Agr. Fernando Pellizzari
Dott. Geol. Elio Tomio
Collaboratori:
Dott. Lib. Lisa De Gaspari
Dott. Lib. Valerio Polzari
Dott. Lib. Sabrina Lupato
Ing. Ettore Lorenzini
Geom. Michele Rossetti
VINCO PROGETTI

Adottato: Il Segretario
Approvato: Il Sindaco
VINCO PROGETTI s.r.l.
via S. Vito 10
31044 Montebelluna (TV)
tel. 0423/431111
fax 0423/431112

CADASTRO: INFORMATIZZAZIONE DEL CADASTRO (art. 23 del D.Lgs. n. 112 del 30.06.2003 - 50/09)
CADASTRO: INFORMATIZZAZIONE DEL CADASTRO (art. 23 del D.Lgs. n. 112 del 30.06.2003 - 50/09)

- LEGENDA:**
- Limite amministrativo Casale sul Sile
 - Caratteristiche topografiche
 - Curva di livello e relativa quota in metri sul livello del mare
 - Alti morfologici ed eventuali relative strutture allungate
 - Bassi morfologici ed eventuali relative strutture allungate
 - Forme fluviali
 - Orlo di scarpata di erosione fluviale attiva con altezza inferiore a 5 m
 - Orlo di scarpata di erosione fluviale non attiva con altezza inferiore a 5 m
 - Traccia di corso fluviale estinto, a livello della pianura o leggermente incassato, poco evidente o incerta
 - Tratto di alveo o meandro abbandonato del fiume Sile ancora ben evidente
 - Depressione palustre
 - Forme gravitative
 - Piccola frana, non ben cartografabili perché di modesta entità, che interessano le sponde fluviali
 - Forme artificiali
 - Cava attiva e relativa area
 - Cava abbandonata o dismessata e relativa area
 - Cava non attiva e individuata come discarica autorizzata di tipo 2a - per rifiuti inerti
 - Cava sistemata e restituita all'agricoltura e relativa area
 - Cava sistemata, occupata da bacino idrico e relativa area
 - Cava, adiacente al corso del fiume Sile, occupata da bacino idrico e relativa area
 - Area interessata da lavori di miglioramento fondiario
 - Orlo di scarpata di cava attiva
 - Orlo di scarpata di cava non attiva
 - Riparto con inerti e relativa scarpata ove presente
 - Argine con varia tipologia
 - Opere di difesa fluviale, con varia tipologia, in genere di modesta entità
 - Rilevato stradale

